

UV喷码机-5800

5800

- 工业安卓系统，10.1寸彩屏，高清触屏
- 智能电控负压供墨系统，可不停机换墨
- 进口工业压电喷头，支持多头与拼接拓展
- 在线可变数据喷印，支持非标功能定制与开发

主要参数

喷头类型	全进口工业压电式喷头
喷印速度	0-80米/分钟
喷印距离	3mm-5mm
喷印高度	54.1mm 支持多喷头拼接拓展
喷头精度	600DPI-1200DPI
喷头寿命	300亿次喷头出墨
操作界面	10.1寸高清触摸屏
固化类型	LED-UV固化
喷印方向	可调正向、逆向、垂直向下； 程序上可调上下倒转，左右翻转
工作环境	温度0-45℃(最佳10-32℃) 湿度15-75% 要有良好的接地



部分样品案例▼



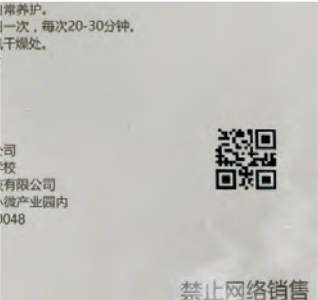
食品包装盒logo



药盒条码/二维码



药品追溯码



护肤品包装盒二维码

产品特点

PRODUCT FEATURES

01

兼容性强

支持多语言和字体，支持多种格式图片的喷印

02

环保墨水

ROSH，提供MSDS报告，符合食品和医疗等行业标准

03

自主研发

软硬件均自主研发，集成化板卡设计，智能化程度更高，更易操作和维护

04

进口喷头

防腐蚀、防堵塞、喷印精度高、定位准、抗干扰、稳定性好，使用寿命可达十年

05

接口丰富

支持以太网、232串口和USB接口等，满足各种数据的接收、发送及喷印的自动化控制

06

触屏操作

10寸安卓触摸屏操作，杜绝鼠标键盘的繁琐，让操作更简易便捷，大幅降低操作人员培训和设备维护的成本

07

连续供墨

自主研发的负压供墨系统，精准控制出墨量，大幅降低耗材成本，不停机换墨，喷印、换墨与编辑同时进行，保证运行时间最大化，提高生产效率

应用领域

APPLICATION AREA

应用行业

PCB板、手机通讯、计算机制造、仪器仪表、电子电器、家电厨卫、汽车配件、精密器械、建筑建材、五金工具、服装服饰、城市灯光、工艺礼品、食品饮料、医药包装、化妆品、化工、电线电缆等。



食品行业



医疗行业



化妆品行业



通讯行业



五金行业

适用材料

PVC、OPP、BOPP、PET、铜版纸、铝材、陶瓷、玻璃、硅胶、木材、金属、亚克力板、塑料、橡胶、皮革等平面材料。



纸制品



塑料制品



木材制品



玻璃制品



皮革制品

喷印内容

系统支持喷印一维条码、二维条码、药品监管码、追溯码、数据库、可变文字、图片、logo、日期、时间、批号、班别和流水号等内容，并且可以灵活设计版面、内容、喷印位置。



条码/二维码



药监码/追溯码



日期/批号



logo/图形



文字

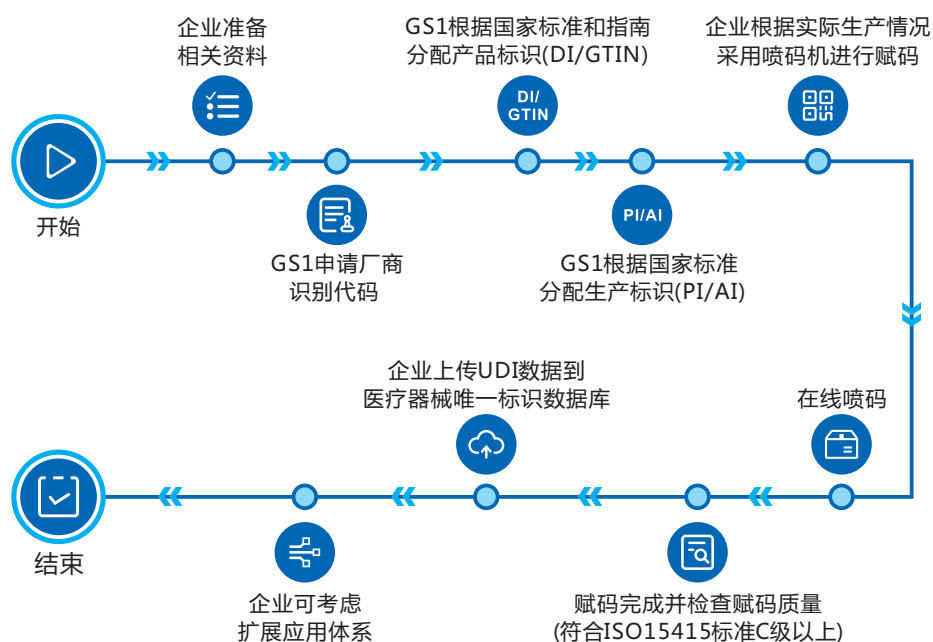
喷码设备应用案例

根据不同产品、包装、材质，配置不同的解决方案，满足客户的生产需求

UDI赋码设备



UDI系统流程



分页重张检测



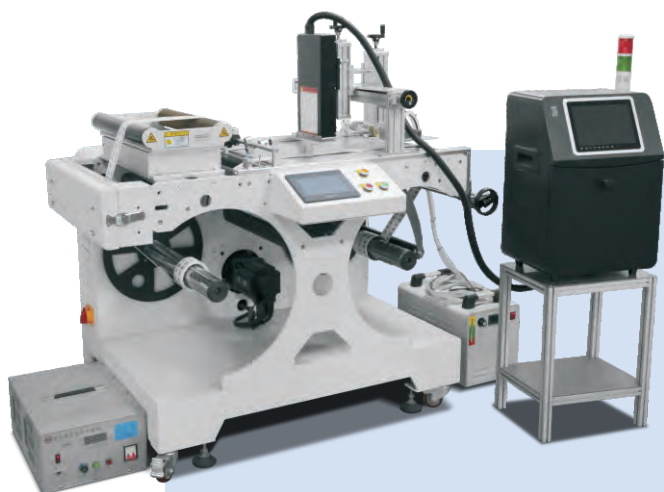
UDI 赋码



UDI 识读检测



不合格剔除;合格品收料



医疗耗材标签复卷机设备

技术参数：

- » 复卷机运行速度0-80米/分钟
- » 二维码和读取率不小于99.9%
- » 三期检测有无误读率不大于0.1%



视觉系统数据采集器设备

技术参数：

- » 分页机的分页速度正常10-50米/分钟
- » 二维码和读取率不小于99.9%
- » 三期检测有无误读率不大于0.1%



包装盒(卡纸盒)喷码设备

设备概述：

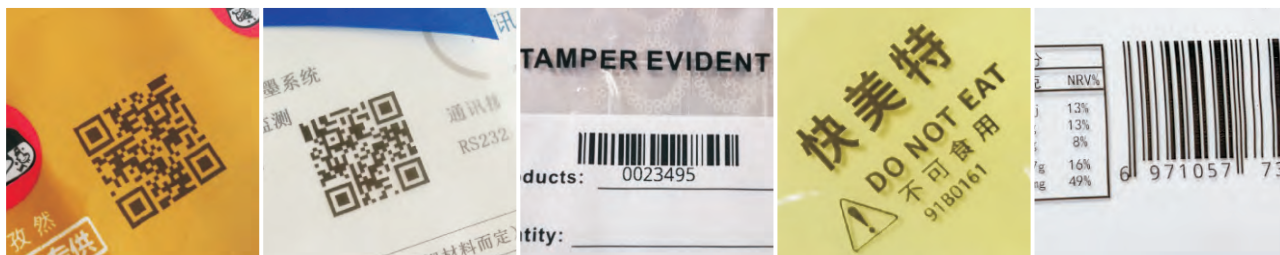
- » 适合各种包装盒、纸张、标签、卡片、塑料袋等各种特殊包装袋的分页给料
- » 从分页-喷码-检测-剔除-收料，一人即可完成
- » 软件直观易操作、速度快、稳定性强，维护便利
- » 可根据客户需求非标定制



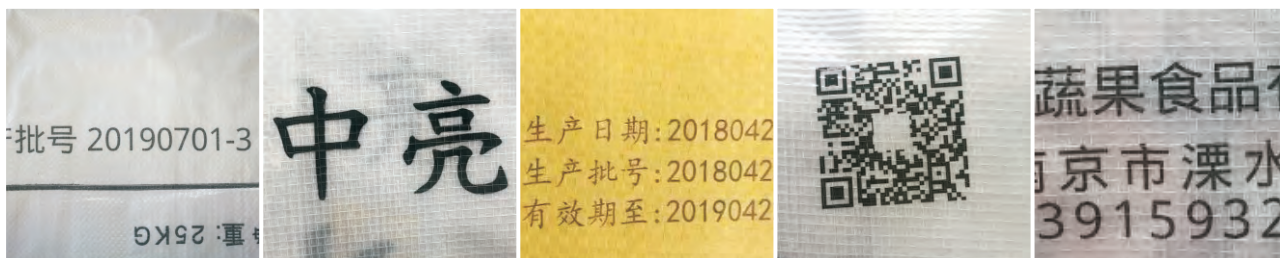
样品案例

SAMPLE CASE

塑料薄膜喷码案例：



编织袋喷码案例：



包装袋喷码案例：



食品喷码案例：



惠州市思贝德电子科技有限公司

纸盒/纸箱喷码案例：



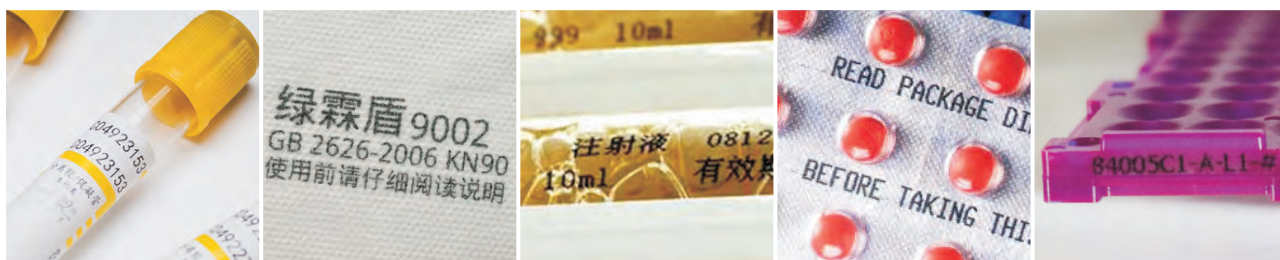
塑胶喷码案例：



卡片/标签喷码案例：



医疗用品喷码案例：



白墨喷码案例：

