

T6600

高速可变数据喷印系统

- ◆实时计算喷印成本
- ◆防伪追溯数据喷印
- ◆喷头分离灵活高效
- ◆GS1 DataMatrix
- ◆无线键盘鼠标操控



◆更可靠的专业硬件

采用美国 TI 公司 AM3358 工业级高性能 CPU
美国 Xilinx 公司 Spartan6 工业级高速运算FPGA
打印引擎采用工业级 TIJ 喷码机专用的 ASIC 芯片组
主板均采用抗干扰工业级固态电子元件 SMT 制造工艺
防尘防潮耐腐蚀工业级防护机身 10英寸工业触控显示屏
打印头分离 USB 串口 信息控制 光眼 编码器硬件接口
全工业级硬件 确保在各种复杂工况的应用场合可靠稳定
适用在高低温 多尘 潮湿 干扰环境下 获得稳定喷印质量

◆更强大的软件系统

架构稳定高效的工控级嵌入式 linux 安全智能操作系统
自主研发超高速喷印管理系统 10毫秒内超高速喷印响应
高效灵活的动态数据库喷印功能 可多组动态信息编组喷印
支持 追溯系统 防伪系统 食药监码 动态数据库实时高速喷印
强大的GS1二维码和条码功能 满足客户各种可变码应用需求
系统内嵌强大的墨滴消耗专用算法 可即时为客户计算喷印成本
扫描枪输入 无线键盘鼠标操控 多级安全菜单 超过40种多国语言

- ◆最大可支持六个喷头 可随意配置喷头数量
- ◆独创喷嘴双列交替模式 有效延长墨盒寿命
- ◆最大可支持六路光眼 可随意配置光眼触发模式
- ◆喷头与光眼可任意组合 灵活适应各种喷印场景
- ◆多种喷头拼接模式 最大喷印高度可达76.2MM
- ◆墨盒保护机构 防撞回弹组件 防止喷头意外损坏
- ◆独创编码器无级变频功能 可按需任意调节喷印字宽
- ◆10 英寸彩色显示 工业触控屏 优异的人机交互体验



详细参数

喷 印 参 数	喷头类型	TIJ2.5热发泡喷头
	喷印精度	分辨率高达300DPI（纵向：100DPI、150DPI、300DPI 横向：40~2400DPI 精密调节）可调喷印灰度1~6级
	喷印高度	最小喷印1mm、最大喷印高度76.2mm（喷头与喷印表面最佳质量距离1~2mm）
	喷印速度	508米/90DPI、381米/120DPI、304.8米/150DPI、152.4米/300DPI（多组可变数据超高速响应喷印）
	喷印内容	语言字符/GS1 DataMatrix/动态追溯二维码/条形码/图形/序列号/日期/班次/计数器/可变数据库/串口实时动态数据喷印（多信息编组喷印）
	喷印材质	纸箱/塑料/金属/板材/管材/石材/线缆/电子元件/汽车零配件/工业化工包装/医药食品礼品包装盒
	墨水类型	食品级、水性、油性、弱溶剂、溶剂42ml墨盒、大容量墨袋连续供墨系统
机 器 参 数	墨水颜色	黑色、白色、红色、黄色、蓝色、绿色、隐形、UV
	墨盒芯片	RFID非接触式芯片、自动识别墨水参数及记录墨水余量
	操作系统	嵌入式Linux操作系统
	主要硬件	美国TI AM3358工业级CPU、美国Xilinx Spartan6 工业级FPGA、TIJ专用ASIC芯片
	通信接口	USB、RS232、TCP/IP网络接口（支持网络远程集中控制管理、对接称重机/输送机/分页机/包装机/ERP数据库/药监码/防伪追溯系统）
	外部接口	光眼/编码器/报警控制输出/序列号输出/外部序列号复位/外部序列号更新/外部喷印信息选择/翻转颠倒控制/喷头连接端口
	喷头安装	分离式喷头、多种拼接组合（链接线缆长度1.8米）
	支持语言	支持40多种国家地区语言（中文/英语/阿拉伯语/德语/俄罗斯语/法语/芬兰语/韩语/挪威语/葡萄牙语/日语/西班牙语/意大利语...）
	电源参数	电源110~230V交流输入
	机器材质	工业级标准防护机身（航空级铝材）
	机器规格	274mm*165.4mm*88mm 喷头组112mm*79mm*103mm
	工作环境	温度 0~45° C / 湿度 30~70%Rh



包装外箱



药品医疗



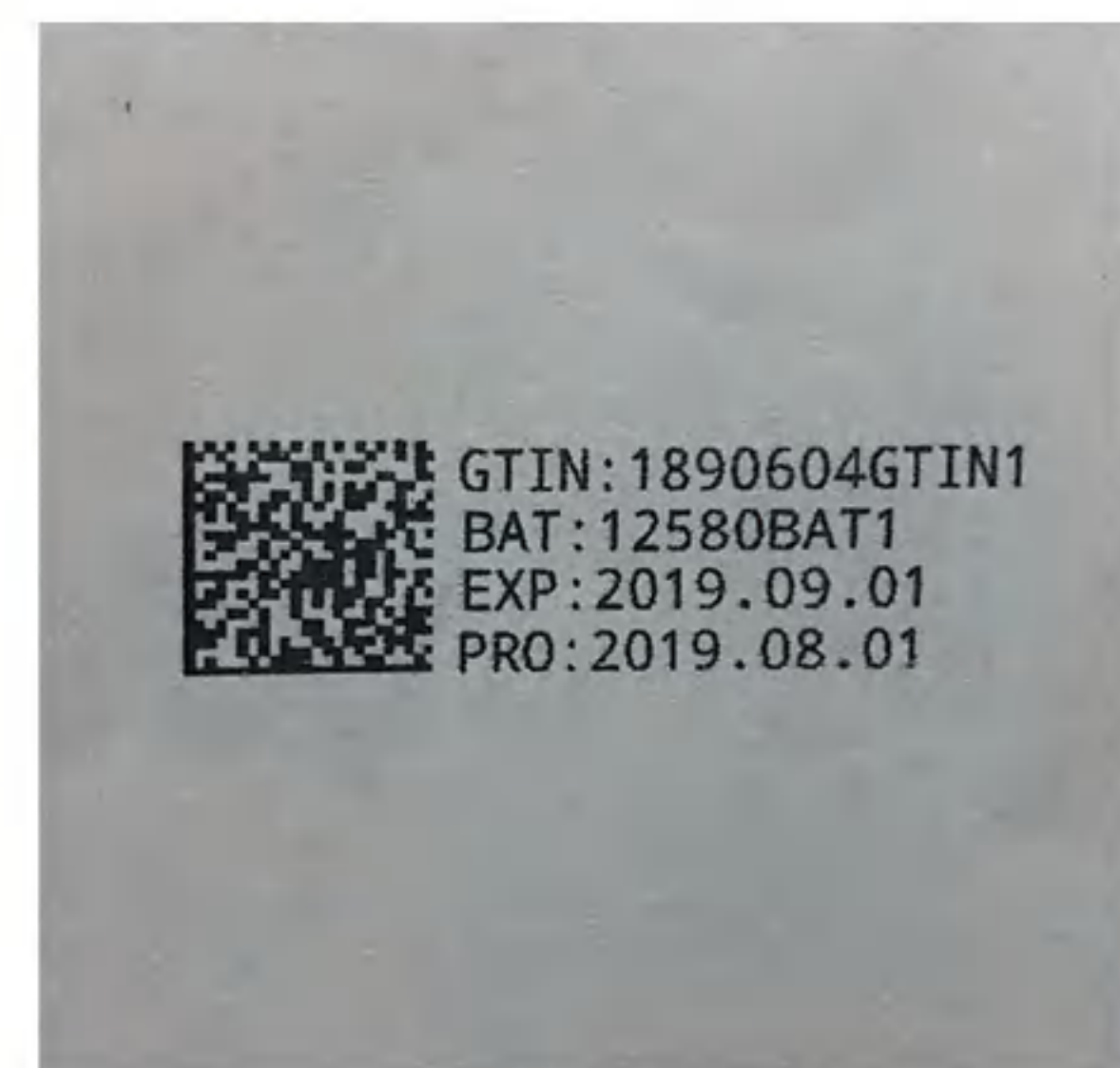
家具木材



食品包装



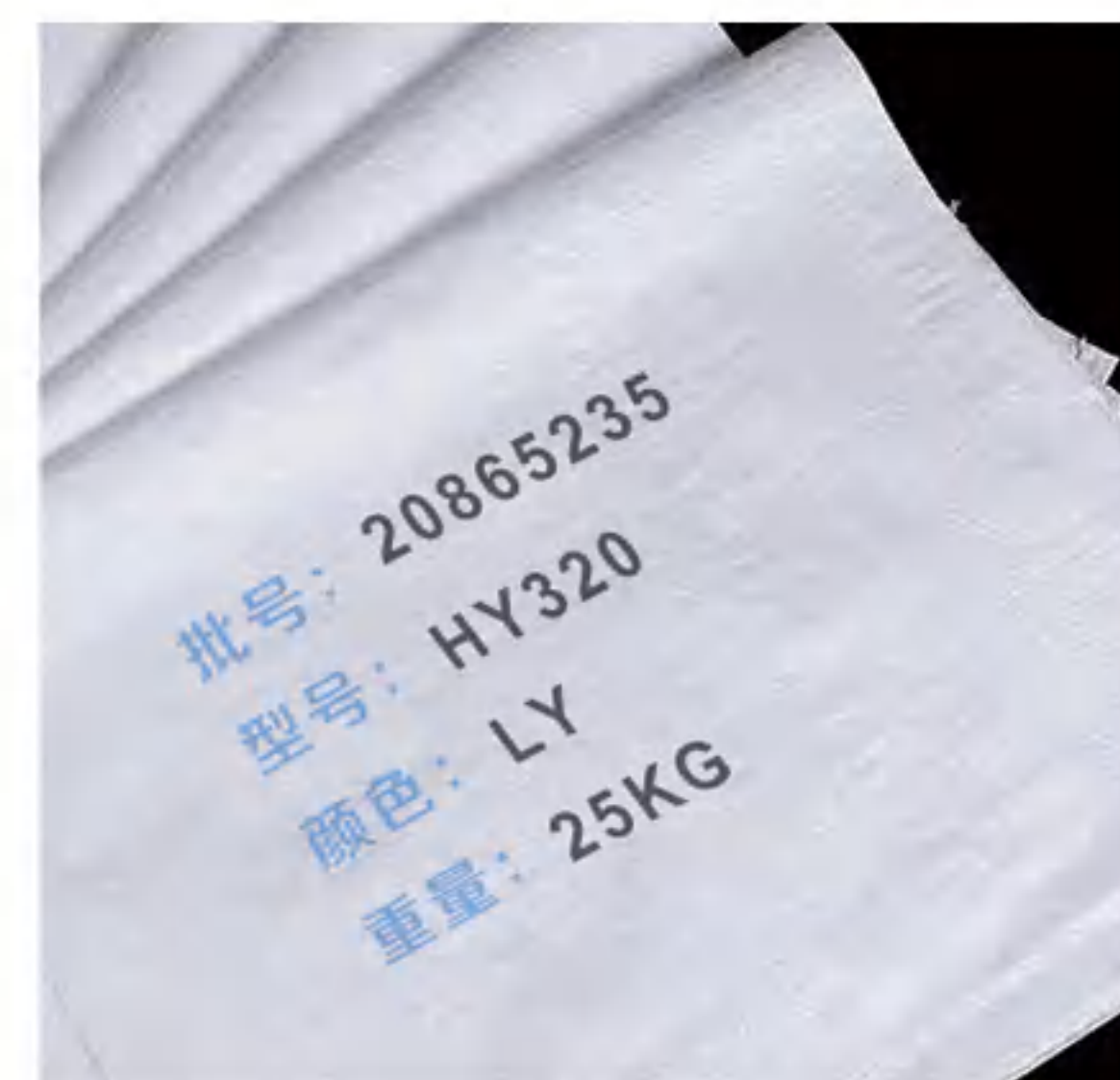
PET塑料



GS1 Data Matrix



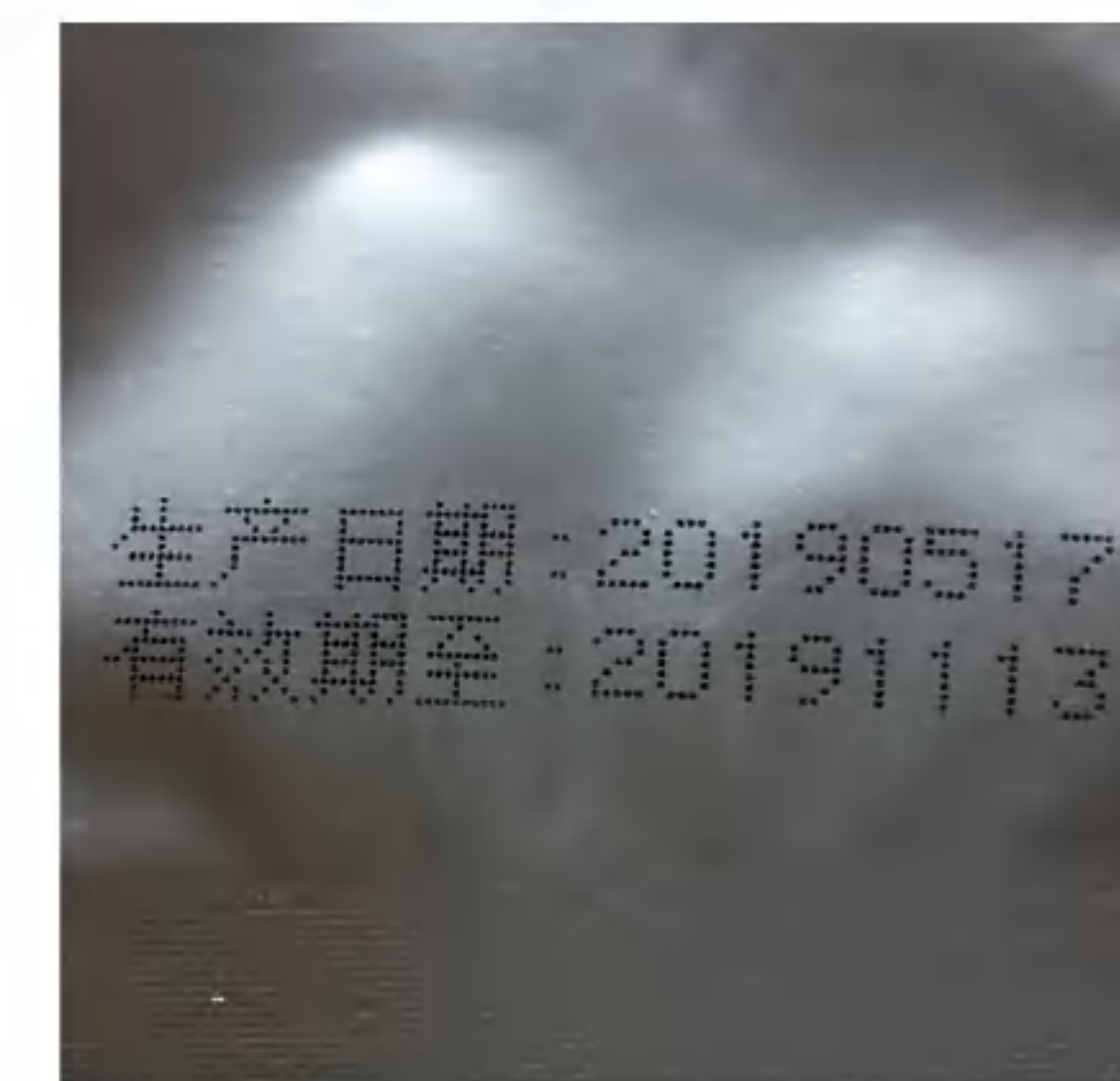
动态防伪条码



多信息编组喷印



高清粗字体



多点阵字体

惠州市思贝德电子科技有限公司
广东省惠州市惠城区惠环镇松阳路7号通达工业园二楼